



Limanowskiego 6/21, 30-534 Krakow



+48 515 322608, +48 606 363000



info@gmlsystem.pl

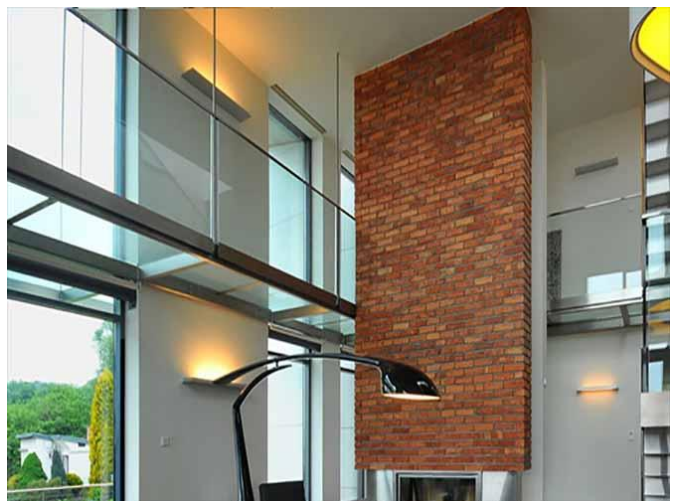
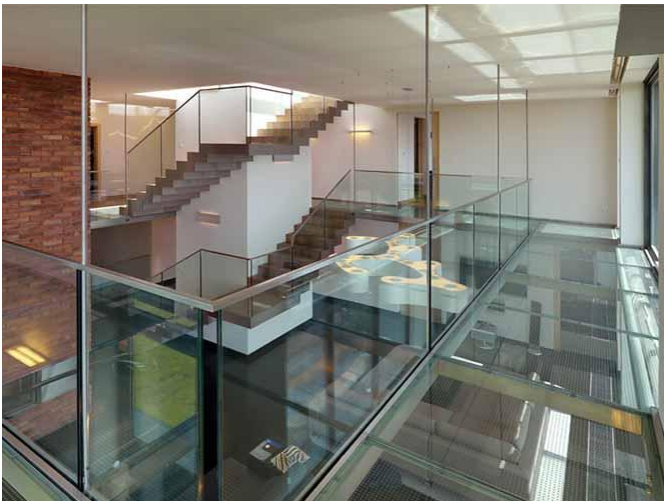


www.nl.gmlsystem.eu

Mezzanine met rvs draagstructuur en volledig glazen balustrade (Product LCH-B-ESTABL-1-G)

Mezzanine met draagstructuur van roestvrijstalen profielen, glazen paneelvloer en volledig glazen balustrade met rvs handregel.

Voorbeeldproject





Limanowskiego 6/21, 30-534 Krakow



+48 515 322608, +48 606 363000



info@gmlsystem.pl



www.nl.gmlsystem.eu



Technische details:

1. constructie: draagstructuur bestaande uit frames gemaakt van rvs profielen opgehangen aan het plafond met roestvrijstalen trekstangen, voet van gehard glas,
2. balustrade: volledig glazen balustrade, glasplaten gemonteerd met de hulp van rvs vloerprofiel.